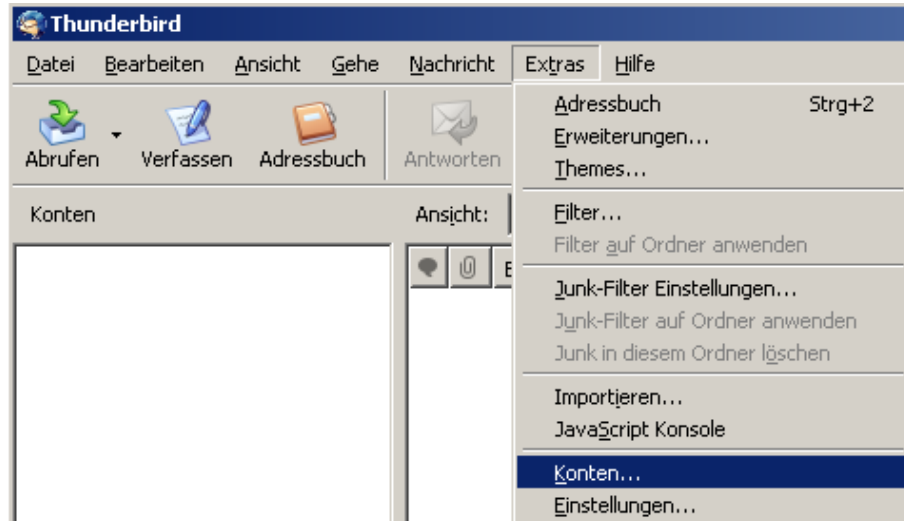
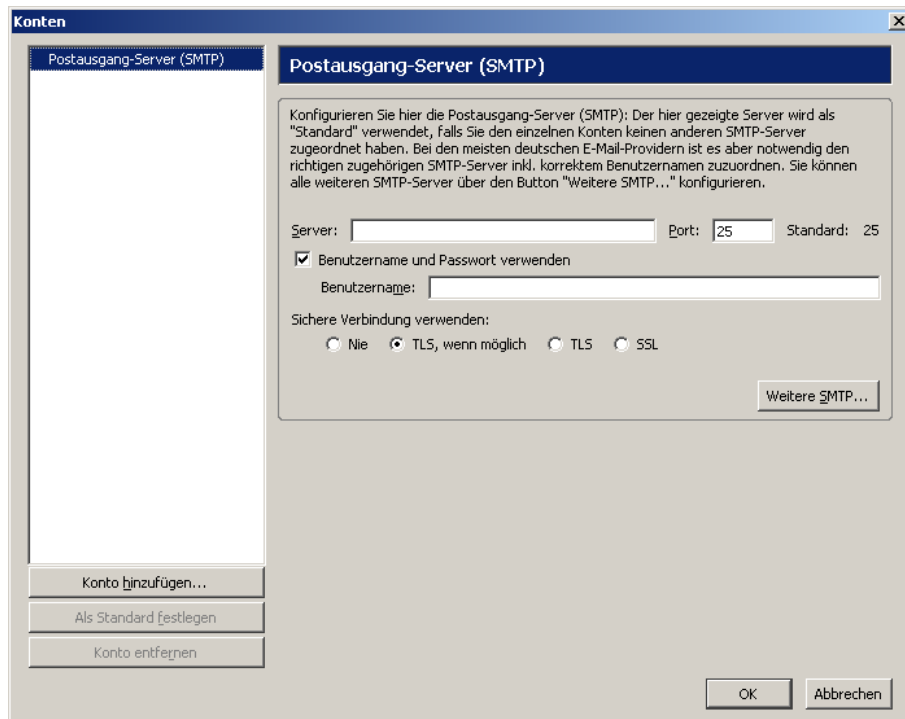


## IMAP E-Mail Konto erstellen mit Mozilla Thunderbird (Version 1.0.x)

1. Wählen Sie im Menü „Extras“ den Punkt „Konten“.



2. Klicken Sie im linken unteren Bereich des Fensters auf „Konto hinzufügen...“.



3. Markieren Sie die Auswahl „E-Mail Konto“ und bestätigen Sie mit „Weiter“.



**Konten-Assistent**

**Neues Konto einrichten**

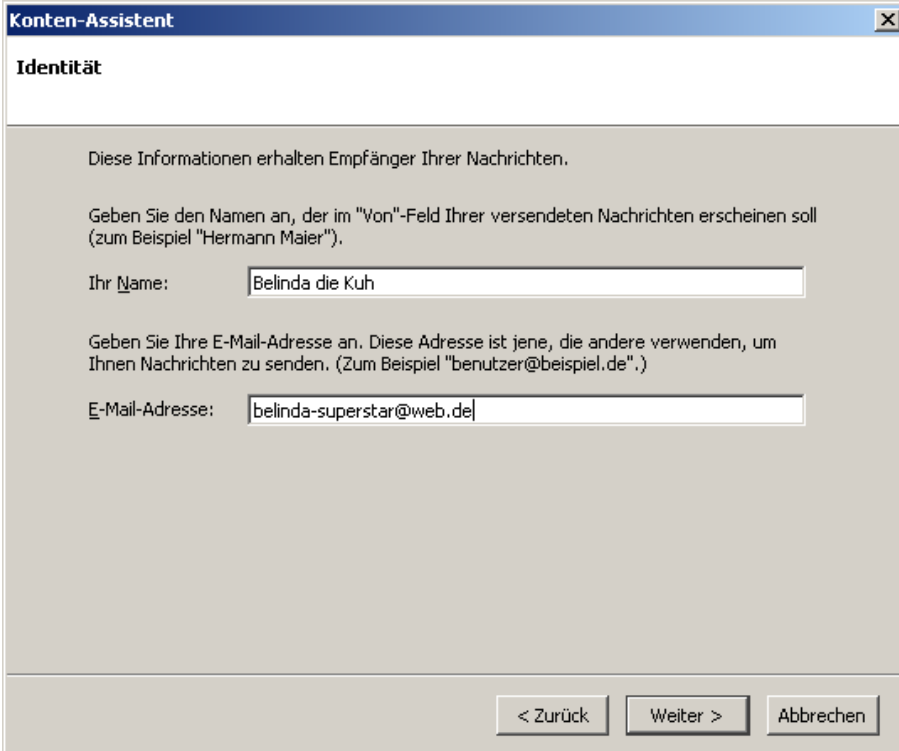
Um Nachrichten empfangen zu können, müssen Sie zuerst ein Konto anlegen. Dieser Assistent sammelt die Informationen, die notwendig sind, um ein neues E-Mail- oder Newsgruppen-Konto einzurichten. Wenn Sie die abgefragten Daten nicht kennen, kontaktieren Sie bitte Ihren Systemadministrator oder Internet Service Provider. Wählen Sie den Konten-Typ, den Sie einrichten wollen:

E-Mail-Konto

Newsgruppen-Konto

< Zurück    Weiter >    Abbrechen

4. Tragen Sie nun Ihren Namen sowie Ihre E-Mail Adresse ein und bestätigen Sie mit „Weiter“.



**Konten-Assistent**

**Identität**

Diese Informationen erhalten Empfänger Ihrer Nachrichten.

Geben Sie den Namen an, der im "Von"-Feld Ihrer versendeten Nachrichten erscheinen soll (zum Beispiel "Hermann Maier").

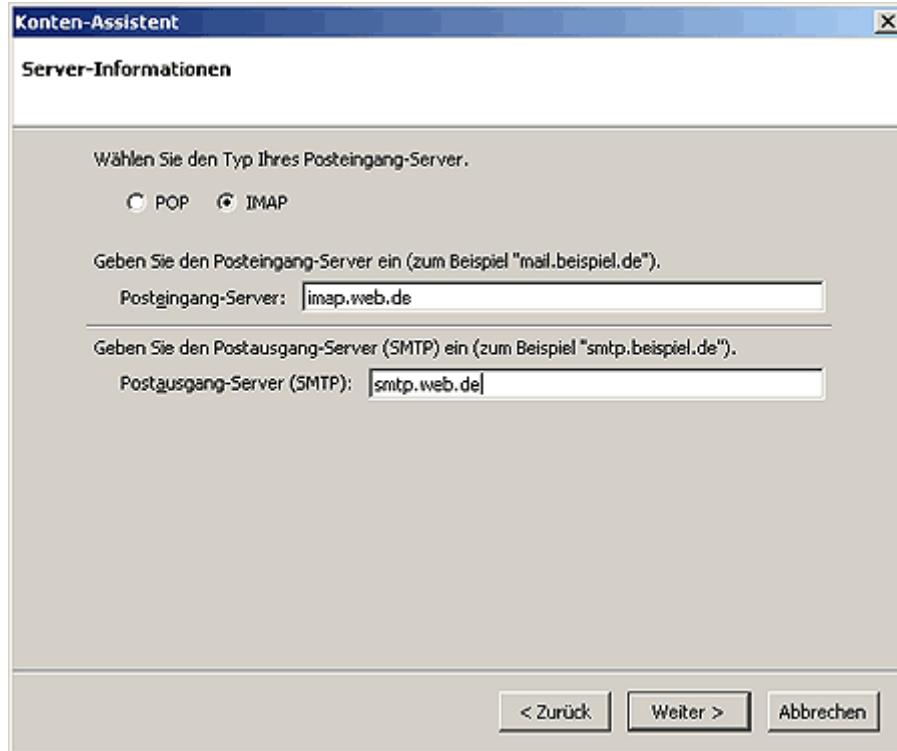
Ihr Name:

Geben Sie Ihre E-Mail-Adresse an. Diese Adresse ist jene, die andere verwenden, um Ihnen Nachrichten zu senden. (Zum Beispiel "benutzer@beispiel.de".)

E-Mail-Adresse:

< Zurück    Weiter >    Abbrechen

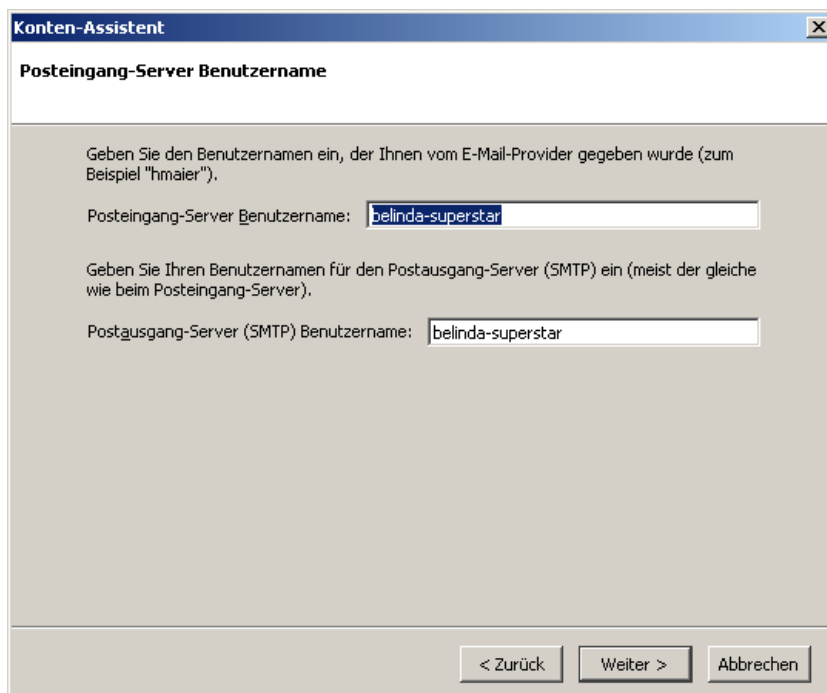
5. Markieren Sie „IMAP“ als Posteingangs-Servertyp und tragen Sie **imap.web.de** als Posteingangs-Server sowie **smtp.web.de** als Postausgangsserver ein. Bestätigen Sie mit „Weiter“.



The screenshot shows the 'Konten-Assistent' dialog box with the title 'Server-Informationen'. It contains the following text and fields:

- Wählen Sie den Typ Ihres Posteingang-Server.
- Radio buttons for POP and IMAP, with IMAP selected.
- Geben Sie den Posteingang-Server ein (zum Beispiel "mail.beispiel.de").
- Posteingang-Server:
- Geben Sie den Postausgang-Server (SMTP) ein (zum Beispiel "smtp.beispiel.de").
- Postausgang-Server (SMTP):
- Buttons: < Zurück, Weiter >, Abbrechen

6. Tragen Sie Ihren WEB.DE Nutzernamen (der Teil [vor@web.de](mailto:vor@web.de)) ein und bestätigen Sie mit „Weiter“.



The screenshot shows the 'Konten-Assistent' dialog box with the title 'Posteingang-Server Benutzername'. It contains the following text and fields:

- Geben Sie den Benutzernamen ein, der Ihnen vom E-Mail-Provider gegeben wurde (zum Beispiel "hmaier").
- Posteingang-Server Benutzername:
- Geben Sie Ihren Benutzernamen für den Postausgang-Server (SMTP) ein (meist der gleiche wie beim Posteingang-Server).
- Postausgang-Server (SMTP) Benutzername:
- Buttons: < Zurück, Weiter >, Abbrechen

7. Nun werden Ihre Eingaben in der Zusammenfassung angezeigt. Wenn alle Angaben richtig sind klicken Sie auf „Fertigstellen“.



**Konten-Assistent**

**Zusammenfassung**

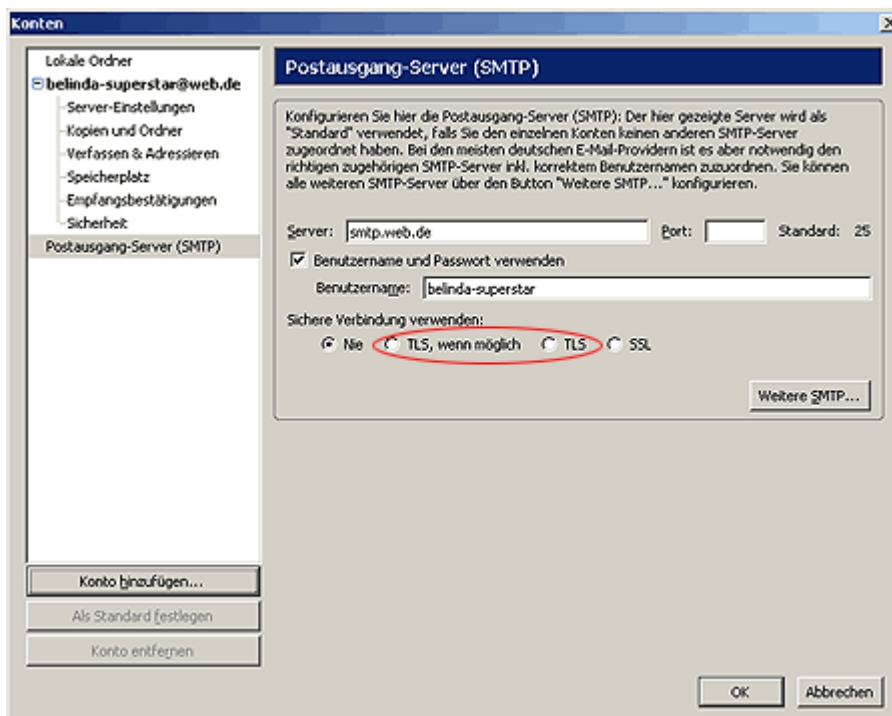
Bitte prüfen Sie, ob die Angaben korrekt sind:

Konten-Bezeichnung:	belinda-superstar@web.de
E-Mail-Adresse:	belinda-superstar@web.de
Posteingang-Server Benutzername:	belinda-superstar
Posteingang-Server:	imap.web.de
Typ des Posteingang-Server:	IMAP
Postausgang-Server (SMTP) Benutzername:	belinda-superstar
Postausgang-Server (SMTP):	smtp.web.de

Klicken Sie 'Fertigstellen', um diese Einstellungen zu speichern und den Konten-Assistenten zu beenden.

< Zurück Fertigstellen Abbrechen

8. Im linken Bereich ist das neu erstellte Konto nun gelistet und kann jederzeit bearbeitet werden. Schließen Sie das Fenster mit „OK“.



**Konten**

Lokale Ordner

- belinda-superstar@web.de
  - Server-Einstellungen
  - Kopien und Ordner
  - Verfassen & Adressieren
  - Speicherplatz
  - Empfangsbestätigungen
  - Sicherheit

Postausgang-Server (SMTP)

**Postausgang-Server (SMTP)**

Konfigurieren Sie hier die Postausgang-Server (SMTP): Der hier gezeigte Server wird als "Standard" verwendet, falls Sie den einzelnen Konten keinen anderen SMTP-Server zugeordnet haben. Bei den meisten deutschen E-Mail-Providern ist es aber notwendig den richtigen zugehörigen SMTP-Server inkl. korrektem Benutzernamen zuzuordnen. Sie können alle weiteren SMTP-Server über den Button "Weitere SMTP..." konfigurieren.

Server:  Port:  Standard: 25

Benutzername und Passwort verwenden

Benutzername:

Sichere Verbindung verwenden:

Nie  TLS, wenn möglich  TLS  SSL

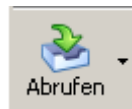
Weitere SMTP...

Konto hinzufügen...  
Als Standard festlegen  
Konto entfernen

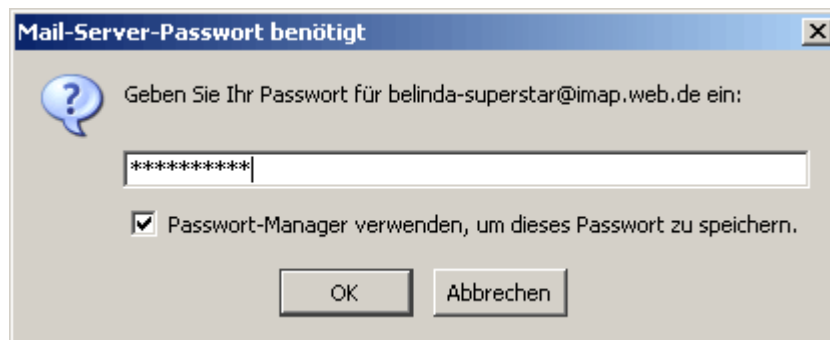
OK Abbrechen

**Hinweis:** Mozilla Thunderbird verursacht beim Einsatz der SSL-Verschlüsselung Probleme. Klicken Sie deswegen auf "TLS, wenn möglich" oder "TLS", wenn Sie eine sichere Verbindung verwenden möchten.

9. Durch Klick auf den Button „Abrufen“ erstellen Sie die Verbindung zum IMAP Server.



10. Geben Sie Ihr WEB.DE Passwort ein.



11. Ihr FreeMail Postfach wird nun mit der von Ihnen angelegten Ordnerstruktur in Ihrem Thunderbird Mailprogramm gespiegelt.

