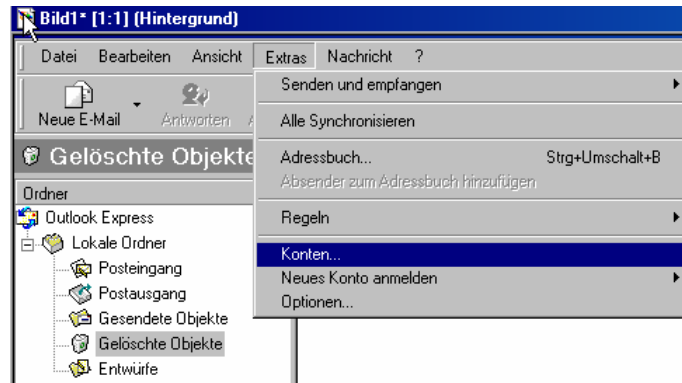
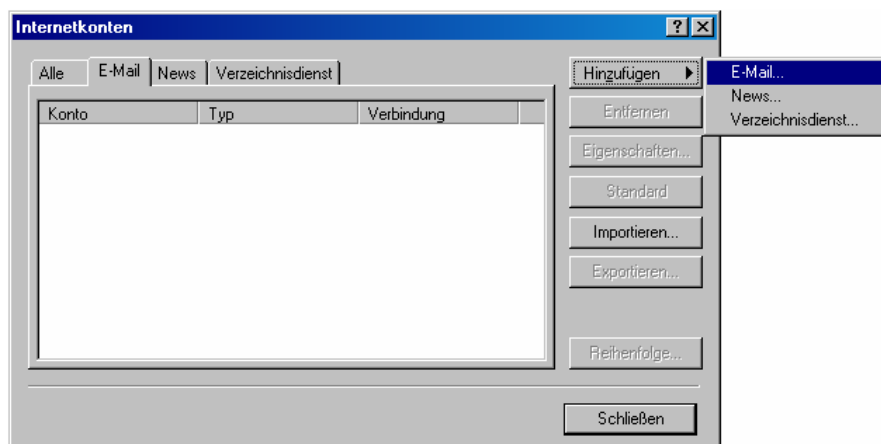


## Outlook Express

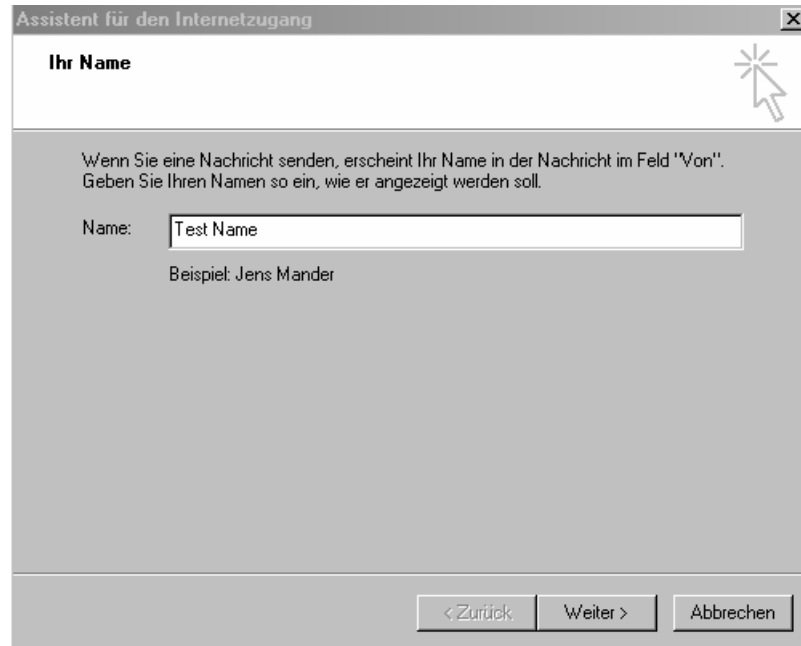
1. Klicken Sie im Menü „Extras“ auf „Konten“.



2. Wechseln Sie auf die Registerkarte „E-Mail“. Wählen Sie „Hinzufügen“ und dann „E-Mail“.



3. Geben Sie den gewünschten Namen für das Konto ein, und klicken Sie auf „Weiter“.



Assistent für den Internetzugang

**Ihr Name**

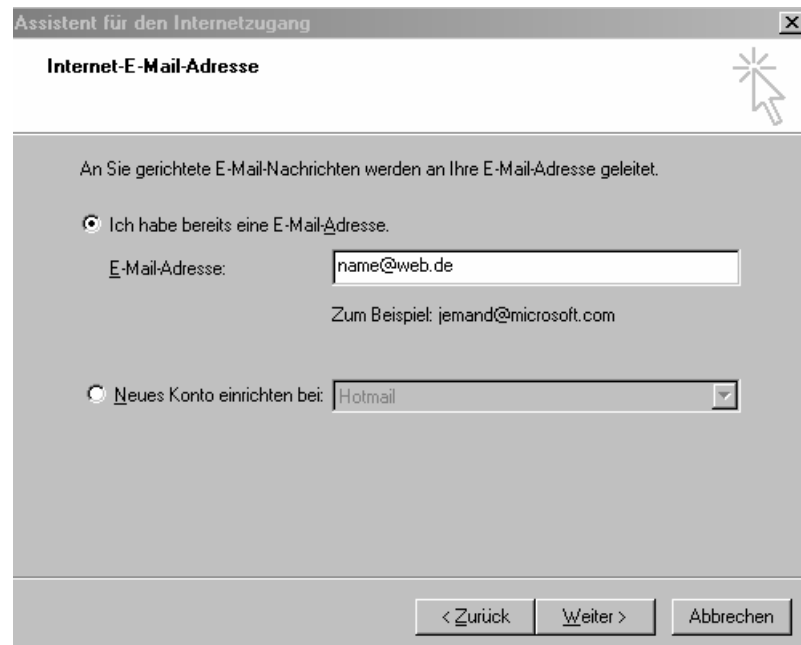
Wenn Sie eine Nachricht senden, erscheint Ihr Name in der Nachricht im Feld "Von".  
Geben Sie Ihren Namen so ein, wie er angezeigt werden soll.

Name:

Beispiel: Jens Mander

< Zurück Weiter > Abbrechen

4. Tragen Sie hier die E-Mail-Adresse Ihres WEB.DE FreeMail Kontos (z. B. name@web.de) ein, und klicken Sie auf „Weiter“.



Assistent für den Internetzugang

**Internet-E-Mail-Adresse**

An Sie gerichtete E-Mail-Nachrichten werden an Ihre E-Mail-Adresse geleitet.

☒ Ich habe bereits eine E-Mail-Adresse.

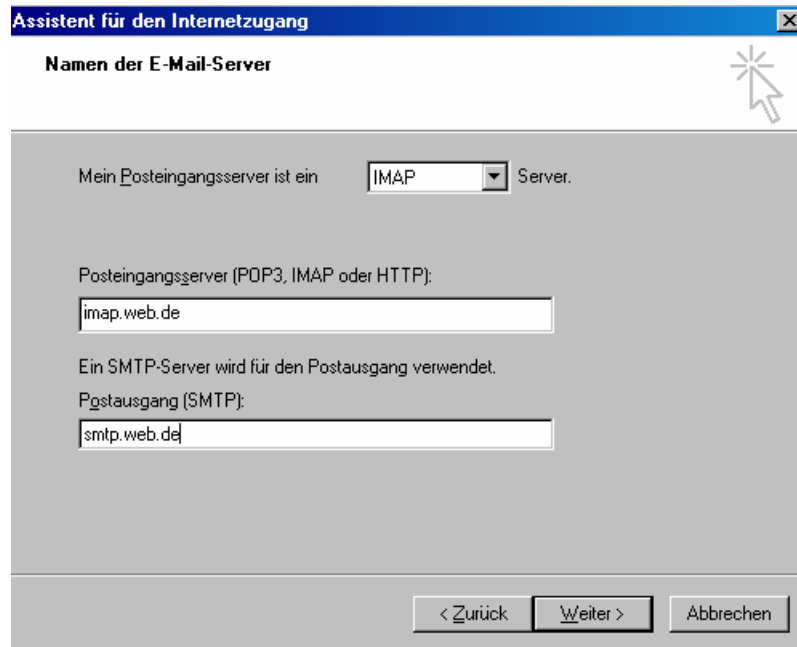
E-Mail-Adresse:

Zum Beispiel: jemand@microsoft.com

☐ Neues Konto einrichten bei:

< Zurück Weiter > Abbrechen

5. Im Feld „Mein Posteingangsserver ist ein“ wählen Sie bitte „IMAP“ aus. Als Posteingangsserver tragen Sie bitte **imap.web.de** ein. Als Postausgangsserver tragen Sie bitte **smtp.web.de** ein. Klicken Sie anschließend auf „Weiter“.



**Assistent für den Internetzugang**

**Namen der E-Mail-Server**

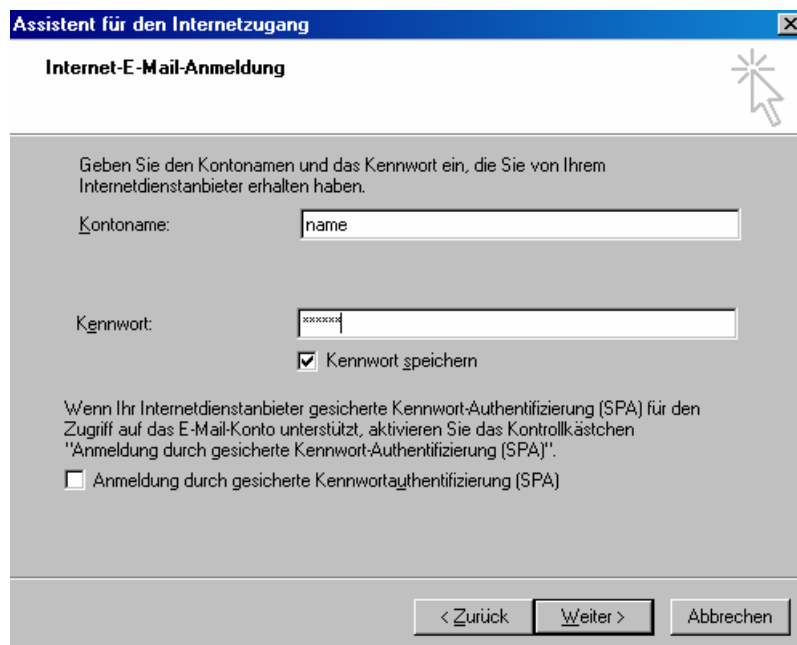
Mein Posteingangsserver ist ein  Server.

Posteingangsserver (POP3, IMAP oder HTTP):

Ein SMTP-Server wird für den Postausgang verwendet.  
Postausgang (SMTP):

< Zurück Weiter > Abbrechen

6. Geben Sie im nächsten Fenster Ihren Nutzernamen (den Teil vor @web.de) und das dazugehörige Passwort ein. Sie müssen hier die gleiche Kombination aus Nutzernamen und Passwort eintragen, die Sie verwenden, um Ihre Post unter <http://freemail.web.de> zu lesen. Klicken Sie auf „Weiter“.



**Assistent für den Internetzugang**

**Internet-E-Mail-Anmeldung**

Geben Sie den Kontonamen und das Kennwort ein, die Sie von Ihrem Internetdienstanbieter erhalten haben.

Kontoname:

Kennwort:

☒ Kennwort speichern

Wenn Ihr Internetdienstanbieter gesicherte Kennwort-Authentifizierung (SPA) für den Zugriff auf das E-Mail-Konto unterstützt, aktivieren Sie das Kontrollkästchen "Anmeldung durch gesicherte Kennwort-Authentifizierung (SPA)".

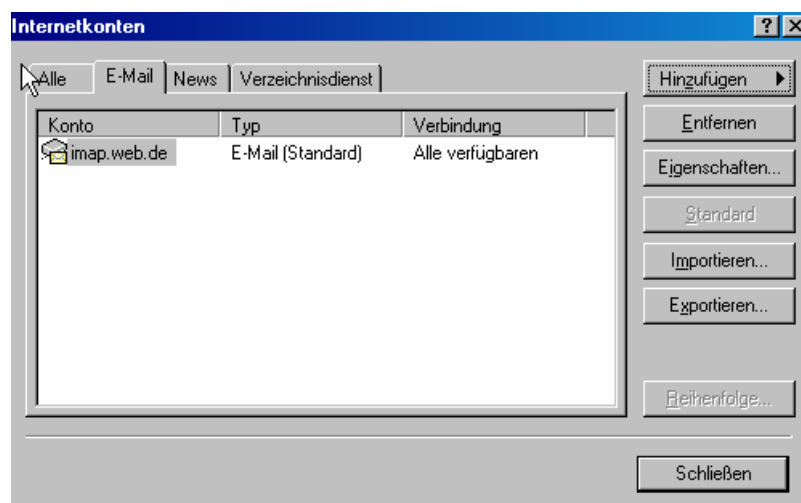
☐ Anmeldung durch gesicherte Kennwortauthentifizierung (SPA)

< Zurück Weiter > Abbrechen

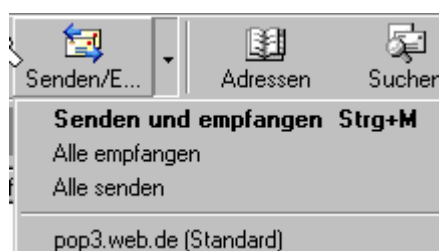
7. Alle Informationen wurden nun eingegeben. Im letzten Schritt klicken Sie bitte auf „Fertigstellen“.



8. Ihr neu eingerichtetes Konto wird nun unter dem Reiter „E-Mail“ angezeigt.  
Schließen Sie bitte das Menüfenster.



9. Um die E-Mails Ihres WEB.DE FreeMail-Kontos abzurufen klicken Sie bitte auf „Senden und Empfangen“.



10. Tipp: Aktivieren der SSL-IMAP-Verbindung:  
Öffnen Sie im Outlook Menü „Extras“ den Unterpunkt „Konten“. Klicken Sie auf das bereits eingerichtete WEB.DE IMAP-Konto und wählen Sie „Eigenschaften“ aus.  
Klicken Sie auf den Reiter „Erweitert“.  
Aktivieren Sie im folgenden Eingabefenster bei Posteingang (IMAP) sowie SMTP die Option „Dieser Server verwendet eine sichere Verbindung (SSL)“ mit einem Häkchen (optional).
11. Tipp: Aktivieren der Authentifizierung für den SMTP-Server:  
Öffnen Sie im Outlook Menü „Extras“ den Unterpunkt „Konten“.  
Klicken Sie auf das bereits eingerichtete WEB.DE POP3-Konto und wählen Sie „Eigenschaften“ aus.  
Klicken Sie auf den Reiter „Server“. Aktivieren Sie im folgenden Eingabefenster bei Postausgangserver die Option „Server erfordert Authentifizierung“.  
Klicken Sie auf die Schaltfläche „Eigenschaften“ und wählen die Einstellung „Gleiche Einstellung wie für den Posteingangsserver verwenden“.

**Hinweis:** Outlook Express unterstützt nicht die Verschlüsselung der Spezifikation "AES 256 Bit". Sie können also E-Mails nicht lesen, die mit 256 Bit verschlüsselt wurden.