


Adressen exportieren nach KMail

Wenn Sie Ihr FreeMail-Adressbuch in der E-Mail Software KMail nutzen möchten, müssen Sie zunächst einen Export Ihrer FreeMail Kontakt-Daten erzeugen. Dazu gehen Sie folgendermaßen vor:

1. Wechseln Sie in Ihr FreeMail-Adressbuch und gehen Sie auf den Menüpunkt "Verwalten -> Im-/Export". Da aus FreeMail entweder das vollständige Adressbuch oder nach Kategorien exportiert werden kann, wählen Sie zuerst unter Kontakte exportieren die gewünschten Kontakte und Kategorien sowie die Sprache Ihrer Mail-Client-Version (deutsch/englisch) aus. Anschließend klicken Sie auf "Exportieren".



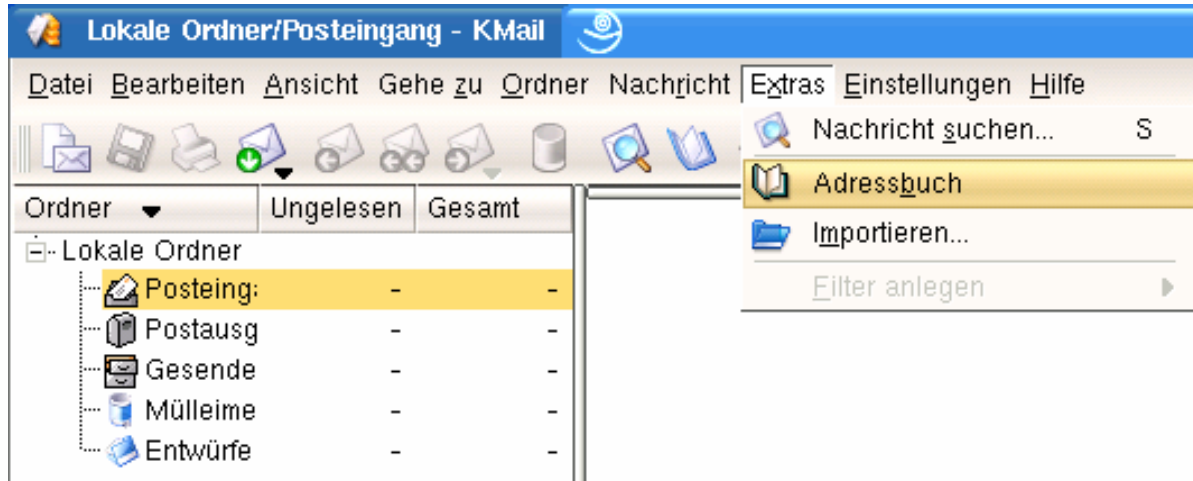
The screenshot shows the 'Adressbuch' (Address Book) interface. At the top, there is a navigation bar with 'Startseite' and a help icon. Below it are tabs for 'Kontakte', 'Gruppen', 'Geburtstage', 'Erwünscht', and 'Verwalten'. Underneath these are links for 'Meine Visitenkarte', 'Vervollständigen', 'Sync', 'Im-/Export', and 'Drucken'. A text block explains that the address book can be exported to other email programs. Below this is a dialog box titled 'Kontakte exportieren' (Export Contacts) with two steps:

1. Schritt: Kategorie und Format auswählen Kategorie:
 deutsch englisch

2. Schritt: Datei exportieren

2. Sie werden nun von Ihrem Browser aufgefordert, die Datei „WEB.DE Kontakte“ auf Ihrer Festplatte abzuspeichern. Wählen Sie einen Pfad (z.B. ein temporäres Verzeichnis) zum Speichern der Datei und speichern Sie diese im Format *.csv ab.

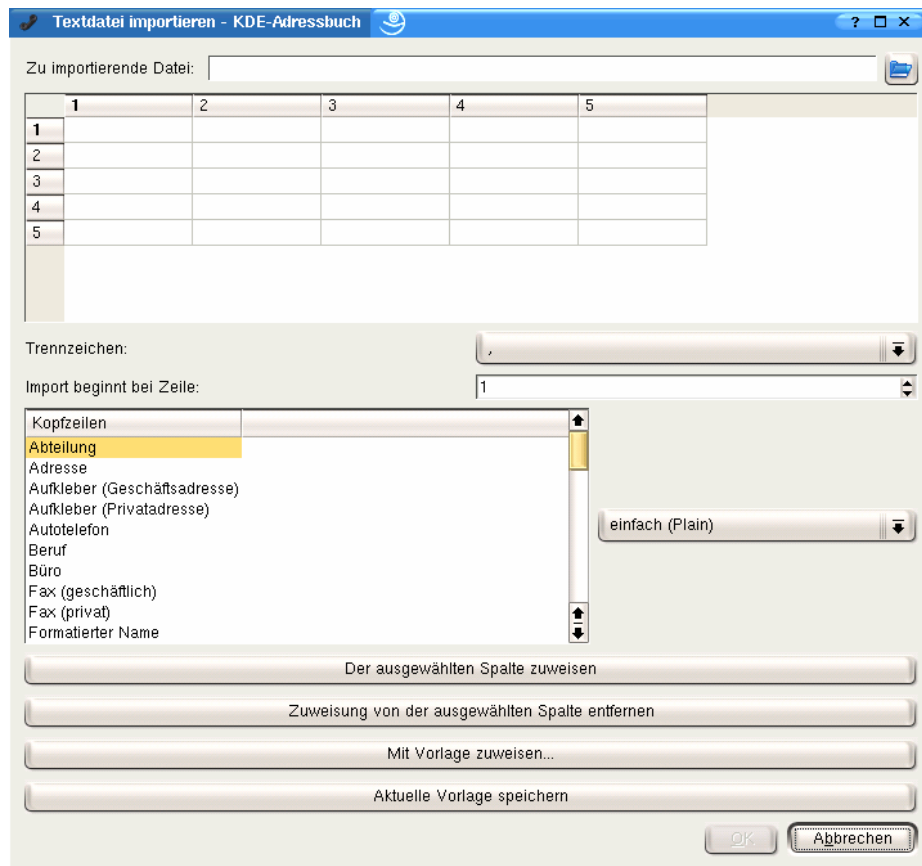
- Anschließend starten Sie KMail und wählen über den Reiter Extras den Menüpunkt Adressbuch" aus (auch per Klick auf das Adressbuch-Icon möglich).



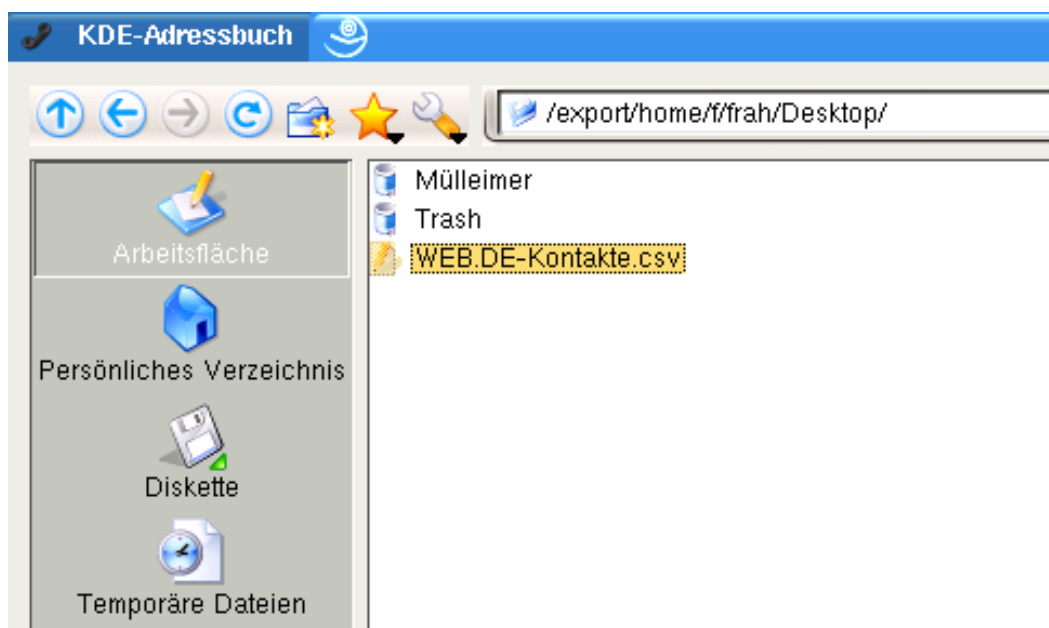
- Es erscheint das Fenster des Adressbuch-Betrachters; klicken Sie hier auf den Reiter „Datei“ und wählen anschließend unter dem Punkt „Importieren ->“ „Liste importieren...“



5. Wählen Sie hier die zu importierende Datei aus; klicken Sie dazu auf das blaue Icon (öffnen) in der rechten oberen Ecke.



6. Der Auswahldialog öffnet sich. Wählen Sie die zuvor aus FreeMail exportierte Datei WEB.DE Kontakte.csv aus und bestätigen Sie mit „OK“.



7. Die Kontakte wurden nun in KMail importiert und werden in einzelnen Spalten angezeigt.

Textdatei importieren - KDE-Adressbuch

Zu importierende Datei: /export/home/f/frah/Desktop/WEB.DE-Kontakte.csv

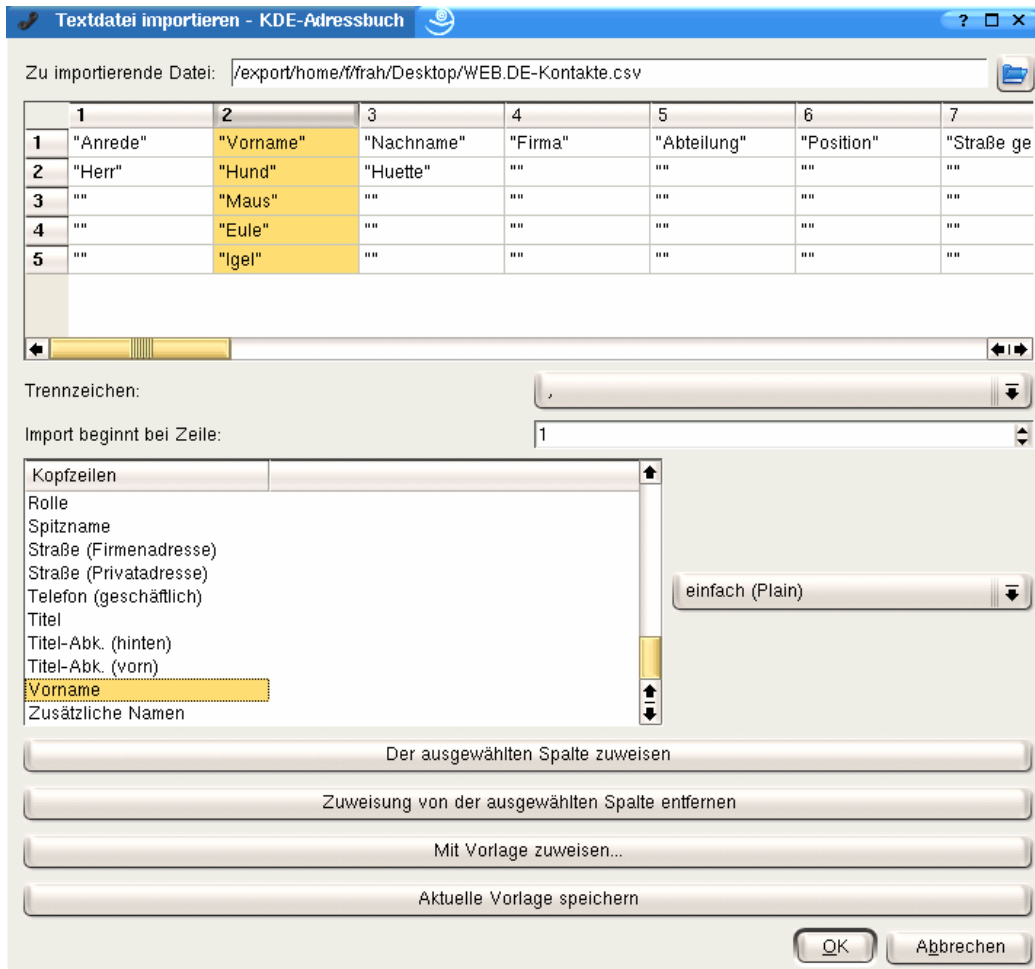
	1	2	3	4	5
1	"Anrede"	"Vorname"	"Nachname"	"Firma"	"Abteilung"
2	"Herr"	"Hund"	"Huette"	""	""
3	""	"Maus"	""	""	""
4	""	"Eule"	""	""	""
5	""	"Igel"	""	""	""

8. Nun müssen Sie noch die Zuweisungen vornehmen, indem Sie die einzelnen Spalten einem Bezeichner manuell zuordnen. Klicken Sie dazu zunächst auf den vorletzten Balken „Mit Vorlage zuweisen“. Im sich öffnenden Fenster wählen Sie „Outlook 2000“ aus und bestätigen Sie mit „OK“.



9. Nun können Sie Zuweisung der Spalten vornehmen, indem Sie zunächst im oberen Abschnitt eine Spalte auswählen (Siehe Markierung in gelb) und diese dem passenden Bezeichner im Feld „Import beginnt bei Zeile“ zuordnen (in unserem Beispiel „Vorname“) . Bestätigen Sie mit Klick auf den oberen Balken „Der ausgewählten Spalte zuweisen“. Verfahren Sie

so weiter, bis alle Spalten den richtigen Bezeichner haben. Abschließend bestätigen Sie mit „OK“.



10. Ihre WEB.DE Kontakte stehen Ihnen nun auch im Adressbuch von „KMail“ zur Verfügung.

